

# ZJHN 系列 气动薄膜双座调节阀 产品使用说明书



上海乐汇泵阀制造有限公司  
SHANGHAI LEHUI PUMP VALVE MANUFACTURE CO., LTD.

地址： 中国上海市奉贤区青村镇南奉公路2258号      邮编： 201414

电话： 021-57578588      传真： 021-57575087

## ZJHN 系列气动薄膜双座调节阀

### 一、概述

ZJHN 系列气动薄膜双座调节阀是自动调节系统中最常见的执行器之一，广泛地应用于石化、化工、冶金、电站等工业部门，它和调节阀等其它仪表配合，控制气体、液体、蒸气等介质，使流量、压力、温度和液位等参数得到调节，从而实现生产过程自动化。

气动薄膜双座调节阀具有结构简单、允许压差大、动作可靠等优点，适用于密封要求不严的场合。

### 二、主要技术参数

公称通径 DN (mm)	25	32	40	50	65	80	100	125	150	200	250	300
额定流量系数 Kv	10	16	25	40	63	100	160	250	400	630	1000	1600
公称压力 PN (MPa)	1.6, 4.0, 6.4(常温型) 4.0, 6.4(中温型)											
行程 L (mm)	16	25	40	60	100							
流量特性	直线、等百分比											
介质温度℃	-15~+200、-40~+250(常温型) -40~+450(中温型)											
法兰尺寸	铸铁法兰尺寸按 JB78 铸铁法兰尺寸按 JB79											
法兰型式	法兰密封面型式按 JB77, 其中铸铁法兰按光滑式铸钢法兰按凹式											
阀体材质 PN (MPa)	1.6	HT200										
	4.0	WCB, ZG1Cr18Ni9Ti										
	6.4											
阀芯材质	1Cr18Ni9											
上阀盖型式	普通式(常温型), 热片式(中温型)											
可调比 R	30: 1											

注：可为用户提供 ANSI、JPI、JIS 等国外法兰标准的产品，结构长度也可按用户封面 要确定。

### 三、执行机构主要技术参数

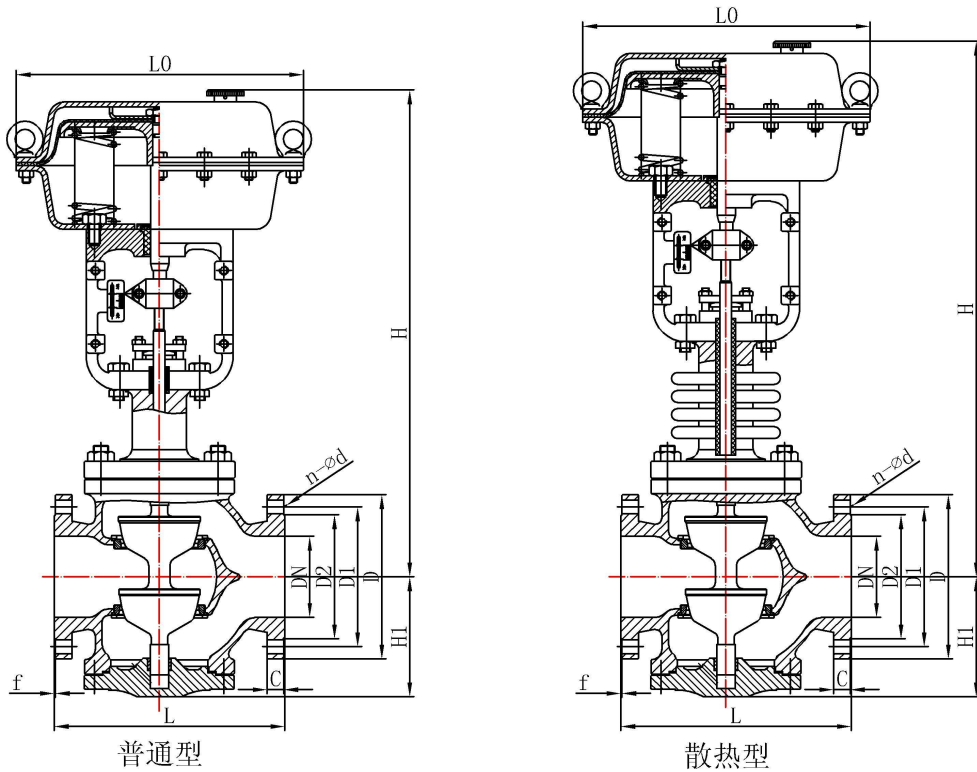
型号	A ZMB-22	A ZMB-23	A ZMB-34	A ZMB-45	A ZMB-56
有效面积 mm <sup>2</sup>	280	400	630	1000	1600
行程 mm	16	25	40	60	100
弹簧范围	MPa 阀座直径 DN(mm)20~100、40~200、20~60、60~100、80~240				

### 四、允许压差

气源压力 MPa	弹簧范围 MPa	公称通径 阀座直径 DN(mm)	公称通径 DN (mm)											
			25	32	40	50	65	80	100	125	150	200	250	300
0.14	20~100	允许压差	5.4	4.4	4.9	3.8	4.7	3.6	2.8	3.75	2.7	2.15	2.0	1.7
0.24	40~200		10.8	8.8	9.8	7.6	9.4	7.2	5.6	7.5	5.4	4.3	4.0	3.4

注：使用条件为阀杆在介质流出端关闭时 P2=0 状态下。

## 五、ZJHN 系列气动薄膜双座调节阀外形尺寸



### 1、ZJHN-1.6mpa 连接尺寸

公称通径	结构长度	连接尺寸							外形尺寸		
		L0	D	D1	D2	f	C	n-d	H1	普通型	散热型
DN	L									H	H
25	185	280	115	85	65	2	14	4-14	120	565	715
32	200	280	135	100	78	2	16	4-18	120	570	720
40	220	325	145	110	85	2	16	4-18	140	645	775
50	250	325	160	125	100	2	16	4-18	145	650	790
65	275	410	180	145	120	2	18	4-18	190	775	1030
80	300	410	195	160	135	2	20	8-18	210	885	1050
100	350	410	215	180	155	3	20	8-18	220	900	1060
125	410	495	245	210	185	3	22	8-18	270	1050	1265
150	450	495	280	240	210	3	24	8-23	280	1060	1275
200	550	495	335	295	265	3	26	12-23	320	1105	1320
250	640	600	405	355	320	3	30	12-25	440	1516	1730
300	720	600	460	410	375	3	30	12-25	475	1541	1755

## 六、调节阀的安装

调节阀安装不符合要求而出故障会造成巨大的浪费，反之，安装得当，可保证正常开工并可延长使用寿命。减少维修工作量和获得良好的系统控制性能。

### 1、安装调节阀总体上应考虑以下方面：

(1)、安全：安装过程中人员和设备的安全。

(2)、控制性能：配管系统压力损失应与计算调节阀尺寸时所考虑的压力损失一致，以保证所需的流量特性。进出口应

尽量保证足够的直管段。

(3)、安装位置：应有足够的空间便于操作人员手动操作（包括旁路操作）以及保证调节阀和附件的就地拆卸和维修的可能性。

(4)、调节阀组：一般在工艺过程配管中均安装切断阀的旁路阀与调节阀配成阀组，以适应设备连续操作的需要。维修调节阀时用切断阀隔离。用旁路阀调节。下面图 3 中推荐四种调节阀组布置方式。

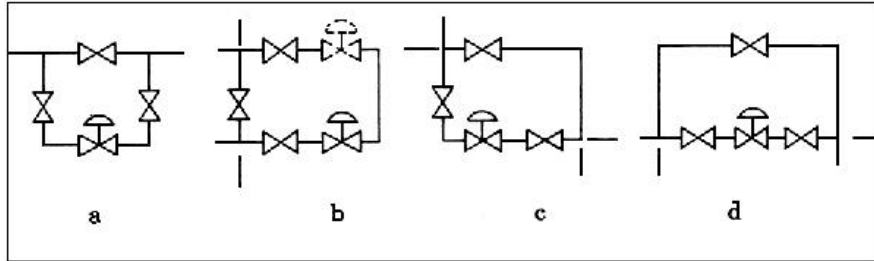


图 3 b 方式中调节阀亦可装在虚线位置

2、安装人员首先应认识到调节阀是一种精密的仪器设备，不准碰撞跌摔，以免损坏。具体注意以下几点：

- (1) 阀最好正立垂直安装在管道上。阀自重较大和有震动场合应加支承架。
- (2) 阀体要避免因前后配管或调和的法兰严重不同轴而受到过大的应力。
- (3) 在初次开工前和停工检修后应先冲洗配管系统后装调节阀。或在阀前安装过滤器。
- (4) 必按照阀体上流动方向的箭头安装调节阀。